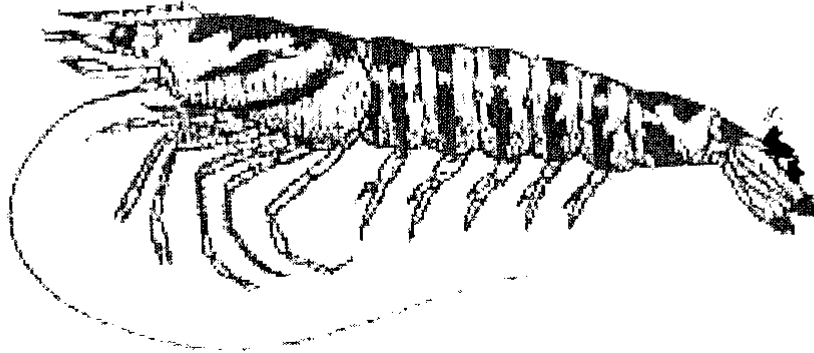


えび



(くるまえび 大きさ15センチから20センチ)

- ★ ^{からだ} 体のちやにくになります。
- ★ きゅうしょくでは、フライやサラダはっぼうさいなどにつかいます。



えびフライ




サラダ



はっぼうさい

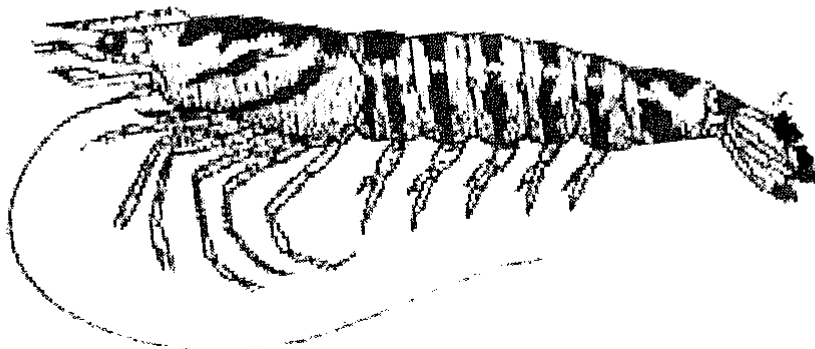
9 月



日	月	火	水	木	金	土
	1	2	3	4	5	6
⑦	8	9	10	11	12	13
⑭	⑮	16	17	18	19	20
⑳	22	㉓	24	25	26	27
㉘	29	30				

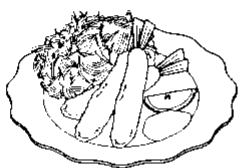
低学年用

えび



(くるまえび 大きさ15センチから20センチ)

- ★ 体の血や肉になります。
- ★ ゆでると赤くなり、プリッとした歯ごたえになります。
- ★ フライやサラダ、^{はっぼうさい}八宝菜などに使います。



えびフライ

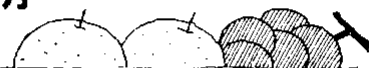


サラダ



八宝菜

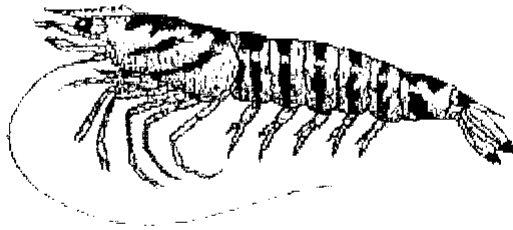
9 月



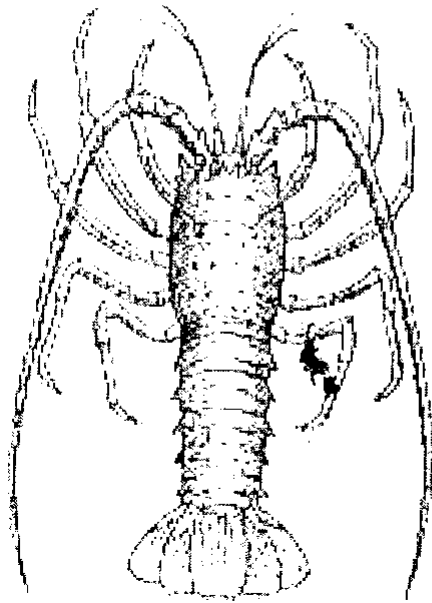
日	月	火	水	木	金	土
	1	2	3	4	5	6
⑦	8	9	10	11	12	13
⑭	⑮	16	17	18	19	20
⑳	22	㉓	24	25	26	27
㉘	29	30				

高学年用

えび



車えび (20cm くらいになる。)



伊勢えび (30cm くらいになる。)

☆ 水中を泳ぐ車えびや芝えび
海底を歩きまわる伊勢えびや
ロブスターがいます。

☆ どんな料理にも合うので、世界中で食べられています。
特に、日本人はよく食べていて、日本は世界一の輸入国です。

☆ たんぱく質が多く、殻ごと食べる
干しえびはカルシウム源になります。

☆ 給食に出るむきえびは
車えびの仲間です。



八宝菜

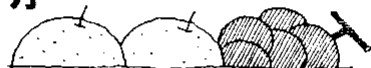


サラダ



えびフライ

9 月



日	月	火	水	木	金	土
	1	2	3	4	5	6
⑦	8	9	10	11	12	13
⑭	⑮	16	17	18	19	20
⑳	22	㉓	24	25	26	27
㉘	29	30				

中学校用